



5155645B

NL

# Maestria+ 50 io

Korte montagehandleiding

VERTALING VAN DE ORIGINELE HANDLEIDING

Volledige montagehandleiding online beschikbaar op [www.somfy.info](http://www.somfy.info)



In de applicatie 'Help me by Somfy' scant u de QR-code voor de complete instellingshandleiding.



'Help me by Somfy' is verkrijgbaar in appstores



	230 V ~50 Hz				
L	Bruin				
N	Blauw				
⏚	Groen-geel				

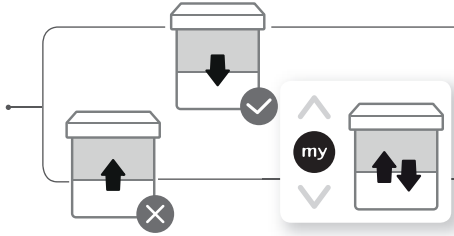
# 1

## EEN BEDIENINGSPUNT VOORPROGRAMMEREN



Bedieningspunt is tijdelijk voor 10 minuten geprogrammeerd

## DRAAIRICHTING



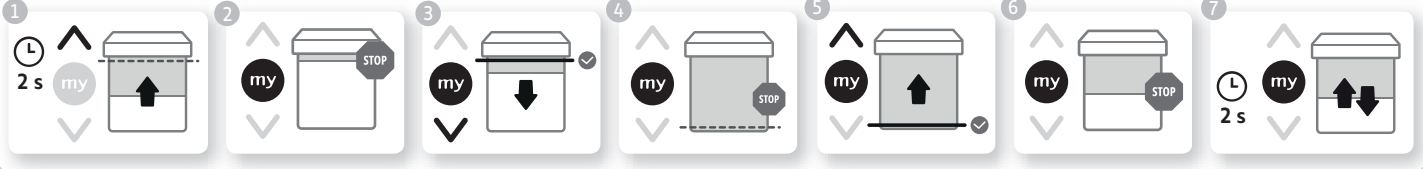
U kunt naar de volgende stap gaan

# 2

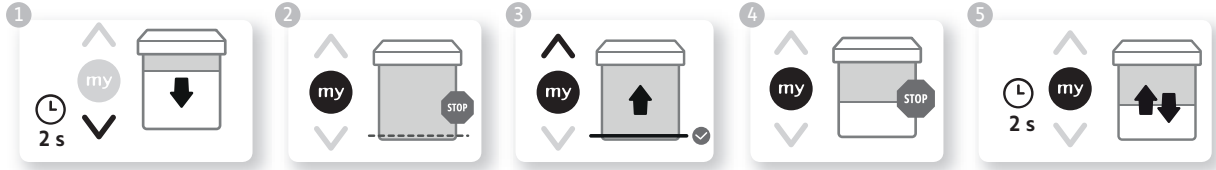
## AFSTELLEN EINDPUNTEN

ⓘ Raadpleeg de app 'Help me by Somfy' om de zonwering met het vergrendelingsysteem af te stellen.

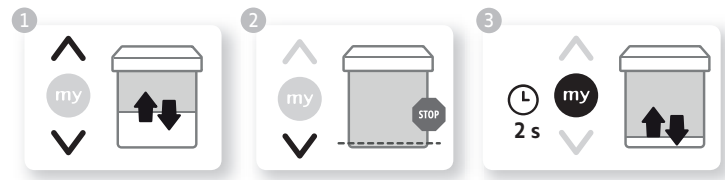
### HANDMATIGE MODUS



### HALFAUTOMATISCHE MODUS

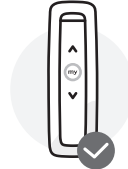
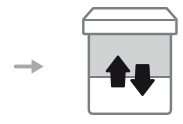
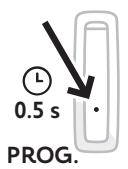


### AUTOMATISCHE MODUS



# 3

## KOPPELEN



Bedieningspunt is volledig geprogrammeerd

# 4

## GEBRUIK

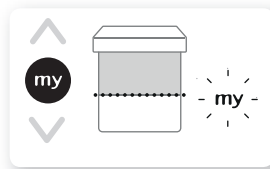
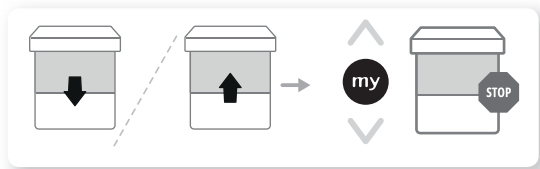
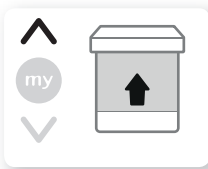
Deze motorisatie heeft geen onderhoud nodig.

OP

STOP

MY

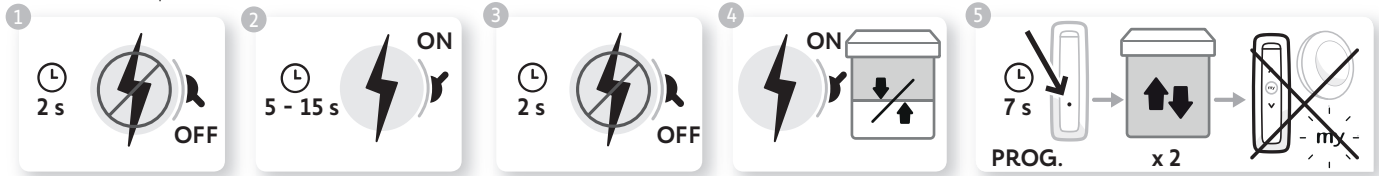
NEER



# 5

## MOTOR OPNIEUW INSTELLEN

⚠ Pas de dubbele spanningsonderbreking van de netvoeding alleen toe op de toepassing die gereset moet worden. Deze reset wist alle geprogrammeerde bedieningen, sensoren en instellingen van eindpunten en stelt de voorkeursoort (my) van de motor opnieuw in.



## TE VOLGEN INSTRUCTIES

Deze handleiding is geldig voor alle MAESTRIA+ 50 io-motoren waarvan de verschillende versies in de huidige catalogus staan.

### TOEPASSINGSGBIED

MAESTRIA+ 50-motoren zijn ontworpen voor het aansturen van alle types verticale buitenzonwering. De MAESTRIA+ 50 motoren zijn ontworpen voor het motoriseren van alle typen:

- Buitenzonwering met of zonder cassette. Alle snijzones zijn beschermd of niet toegankelijk bijv. op een hoogte  $\geq 2,50$  m vanaf de grond of vanaf elk ander toegangsniveau. Er is geen snijrisico door de frontrail als bijv. de frontrail alleen door de zwaartekracht beweegt en minder weegt dan 15 kg of als het wordt neergedrukt met een kracht van minder dan 150 N.
- Verticaal buitenscherm waarvan de frontrail alleen beweegt door de zwaartekracht en minder weegt dan 15 kg.

### AANSPRAKELIJKHEID

Lees deze handleiding zorgvuldig door alvorens de motor te installeren en in gebruik te nemen. Houd u altijd aan de aanwijzingen die in deze handleiding staan. Houd u ook altijd aan de gedetailleerde voorschriften die in het bijgevoegde document **Veiligheidsvoorschriften** staan.

De motor moet geïnstalleerd worden door een erkende installateur van automatiseringssystemen in woningen, in overeenstemming met de instructies van Somfy en met de in het land van gebruik geldende wet- en regelgeving. De motor moet geïnstalleerd worden door een erkende installateur van automatiseringssystemen in woningen. Raadpleeg, bij twijfel tijdens de installatie van de motorisatie of voor aanvullende informatie uw Somfy leverancier of ga naar de website [www.somfy.com](http://www.somfy.com).

De installateur moet de klant informeren over de voorwaarden voor het gebruik en het onderhoud van de motorisatie en moet hem/haar, na de installatie van de motorisatie, de aanwijzingen voor het gebruik en het onderhoud, evenals het bijgevoegde document **Veiligheidsvoorschriften**, overhandigen. Servicewerkzaamheden aan de motorisatie mogen alleen uitgevoerd worden door een erkende installateur van automatiseringssystemen in woningen. Raadpleeg, bij twijfel tijdens de installatie van de motorisatie of voor aanvullende informatie uw Somfy leverancier of ga naar de website [www.somfy.com](http://www.somfy.com).

### VEILIGHEIDSVOORSCHRIFTEN VOOR DE BEDRADING

- ⚠ Kabels die door een metalen schot lopen moeten beschermd en geïsoleerd worden door een doorvoerrubber of -huls.
- ⚠ Maak kabels vast zodat zij niet in contact kunnen komen met bewegende delen.
- ⚠ Als de motorisatie buiten wordt gebruikt, en als de voedingskabel van het type H05-VVF is, installeer de kabel dan in een UV-bestendige kabelgoot.
- ⚠ Zorg dat de voedingskabel van de motor toegankelijk blijft: hij moet gemakkelijk vervangen kunnen worden.
- ⚠ Monteer de voedingskabel altijd met een lus zodat er geen water in de motorisatie kan binnendringen.

De motorisatie moet geïnstalleerd worden door een gekwalificeerd persoon (elektricien overeenkomstig DIN VDE 1000-10) voor motorisaties en automatiseringssystemen in de bouwsector in overeenstemming met de handleiding van Somfy en de toepasselijke wet- en regelgeving in het land van inbedrijfstelling.

### SPECIFIEKE INSTRUCTIES VOOR DE MONTAGE

MAESTRIA+ 50 io : de binnendiameter van de buis moet 47 mm of groter zijn.

Radiofrequentie	868-870 MHz io homecontrol® tri-band bidirectioneel.
Gebruikte frequentiebanden en maximaal vermogen	868.000 MHz - 868.600 MHz e.r.p. <25 mW 868.700 MHz - 869.200 MHz e.r.p. <25 mW 869.700 MHz - 870.000 MHz e.r.p. <25 mW
Voeding	230 V ~ 50 Hz



Als fabrikant verklaart SOMFY ACTIVITES SA, 74300 CLUSES FRANCE hierbij dat de motor die in deze instructies wordt beschreven, met een nominatieve spanning van 230 V~50 Hz en die zoals bedoeld wordt gebruikt volgens deze instructies, voldoet aan de wezenlijke vereisten van de toepasselijke Europese Richtlijnen, en met name van de Machinerichtlijn 2006/42/EG, en de Radiorichtlijn 2014/53/EU. De volledige EU-conformiteitsverklaring staat ter beschikking op de website [www.somfy.com/ce](http://www.somfy.com/ce). Philippe Geoffroy, Verantwoordelijke manager voor de typegoedkeuringen, handelend uit naam van de Directeur van de onderneming, Cluses, 07/2021.



Wij geven om ons milieu. Werp het apparaat niet weg met het huishoudelijk afval. Breng het naar een erkend inzamelpunt voor recycling.