



5155737B



# Sonessé 40 io

Korte montagehandleiding  
VERTALING VAN DE ORIGINELE HANDLEIDINGVolledige montagehandleiding online beschikbaar op [www.somfy.info](http://www.somfy.info)

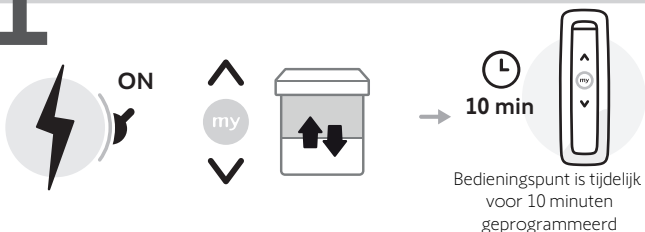
# somfy®

In de applicatie  
'Help me by Somfy'  
scant u de QR-code  
voor de complete  
instellingshandleiding.'Help me by Somfy'  
is verkrijgbaar in  
appstores

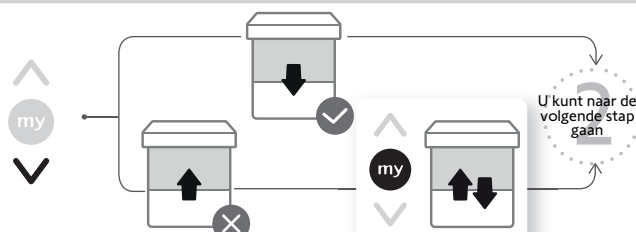
230 V ~50 Hz

L Bruin  
N Blauw

## 1 CONTROLE NEMEN VAN EEN BEDIENINGSPUNT

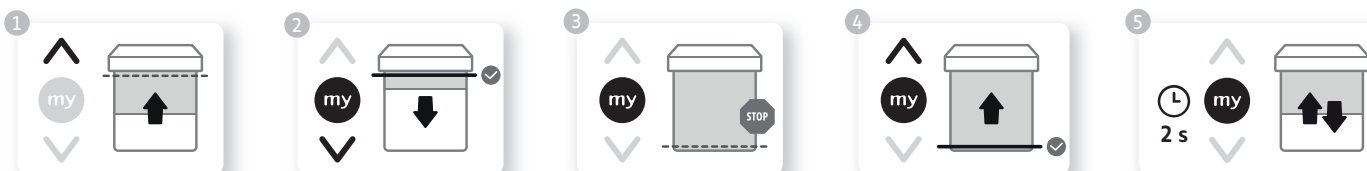


## DRAAIRICHTING

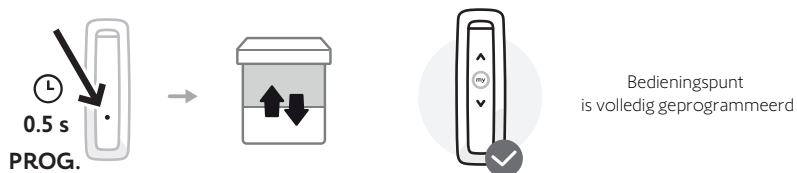


## 2 AFSTELLEN EINDPUNTEN

### HANDMATIGE MODUS

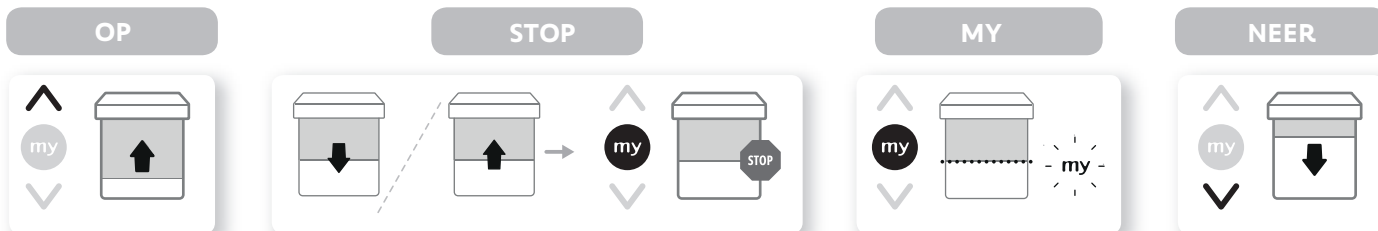


## 3 KOPPELEN



## 4 GEBRUIK

Deze motorisatie heeft geen onderhoud nodig.



## 5 MOTOR OPNIEUW INSTELLEN

⚠ Pas de dubbele spanningsonderbreking van de netvoeding alleen toe op de toepassing die gereset moet worden.

Deze reset wist alle geprogrammeerde bedieningen, sensoren en instellingen van eindpunten en stelt de voorkeurpositie (my) van de motor opnieuw in.



# TE VOLGEN INSTRUCTIES

Deze handleiding is geldig voor alle Sonesse 40 io-motoren waarvan de verschillende versies in de huidige catalogus staan.

## TOEPASSINGSGBIED

De Sonesse 40-motoren zijn ontworpen voor het aansturen van alle types binnenzonwering, behalve pantografen.

De Sonesse 40 motoren zijn ontworpen voor het motoriseren van alle typen:

- Verticale binnenzonwering waarvan de frontrail alleen beweegt door de zwaartekracht en minder weegt dan 15 kg.
- Kantelbare jaloezieën waarvan de onderste lat minstens 4 cm opgehaald kan worden wanneer een opwaartse kracht van 150 N uitgeoefend op de onderste lat terwijl deze zich op 16 cm van de volledig uitgeschoven positie bevindt.

## AANSPRAKELIJKHEID






Lees deze handleiding zorgvuldig door alvorens de motor te installeren en in gebruik te nemen. Houd u altijd aan de aanwijzingen die in deze handleiding staan. Houd u ook altijd aan de gedetailleerde voorschriften die in het bijgevoegde document **Veiligheidsvoorschriften** staan.

De motor moet geïnstalleerd worden door een erkende installateur van automatiseringssystemen in woningen, in overeenstemming met de instructies van Somfy en met de in het land van gebruik geldende wet- en regelgeving.

Ieder gebruik van de motorisatie buiten het hierboven beschreven toepassingsgebied is verboden. Hierdoor en door het niet opvolgen van de instructies die in deze handleiding en in het bijgevoegde document **Veiligheidsvoorschriften** staan, vervalt de aansprakelijkheid en de garantie van Somfy.

De installateur moet de klant informeren over de voorwaarden voor het gebruik en het onderhoud van de motorisatie en moet hem/haar, na de installatie van de motorisatie, de aanwijzingen voor het gebruik en het onderhoud, evenals het bijgevoegde document **Veiligheidsvoorschriften**, overhandigen. Servicewerkzaamheden aan de motorisatie mogen alleen uitgevoerd worden door een erkende installateur van automatiseringssystemen in woningen. Raadpleeg, bij twijfel tijdens de installatie van de motorisatie of voor aanvullende informatie uw Somfy leverancier of ga naar de website [www.somfy.com](http://www.somfy.com).

## VEILIGHEIDSVOORSCHRIFTEN VOOR DE BEDRADING

-  Kabels die door een metalen schot lopen moeten beschermd en geïsoleerd worden door een doorvoerrubber of -huls.
-  Maak kabels vast zodat zij niet in contact kunnen komen met bewegende delen.
-  Als de motorisatie buiten wordt gebruikt, en als de voedingskabel van het type H05-VVF is, installeer de kabel dan in een UV-bestendige kabelgoot.
-  Zorg dat de voedingskabel van de motor toegankelijk blijft: hij moet gemakkelijk vervangen kunnen worden.
-  Monteer de voedingskabel altijd met een lus zodat er geen water in de motorisatie kan binnendringen.

De motorisatie moet geïnstalleerd worden door een gekwalificeerd persoon (elektricien overeenkomstig DIN VDE 1000-10) voor motorisaties en automatiseringssystemen in de bouwsector in overeenstemming met de handleiding van Somfy en de toepasselijke wet- en regelgeving in het land van inbedrijfstelling.

## SPECIFIEKE INSTRUCTIES VOOR DE MONTAGE

Sonesse 40 io : de binnendiameter van de buis moet 37 mm of groter zijn.

Radiofrequentie

Gebruikte frequentiebanden en maximaal vermogen

868-870 MHz io homecontrol® tri-band bidirectioneel.

868.000 MHz - 868.600 MHz e.r.p. <25 mW

868.700 MHz - 869.200 MHz e.r.p. <25 mW

869.700 MHz - 870.000 MHz e.r.p. <25 mW

Voeding

230 V ~ 50 Hz



Als fabrikant verklaart SOMFY ACTIVITES SA, 74300 CLUSES FRANCE hierbij dat de motor die in deze instructies wordt beschreven, met een nominatieve spanning van 230 V~50 Hz en die zoals bedoeld wordt gebruikt volgens deze instructies, voldoet aan de wezenlijke vereisten van de toepasselijke Europese Richtlijnen, en met name van de Machinerichtlijn 2006/42/EG, en de Radi Richtlijn 2014/53/EU. De volledige EU-conformiteitsverklaring staat ter beschikking op de website [www.somfy.com/ce](http://www.somfy.com/ce). Philippe Geoffroy, Verantwoordelijke manager voor de typegoedkeuringen, handelend uit naam van de Directeur van de onderneming, Cluses, 03/2023.



Wij geven om ons milieu. Werp het apparaat niet weg met het huishoudelijk afval. Breng het naar een erkend inzamelpunt voor recycling.