



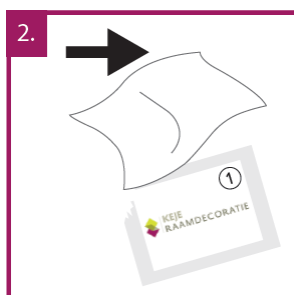
MONTAGEHANDLEIDING KEJE RAAMDECORATIE PRODUCTEN

De KeJe raamdecoratie producten worden altijd als maatwerk product bij u aangeleverd en dienen alleen nog juist te worden gemonteerd op het kozijn.

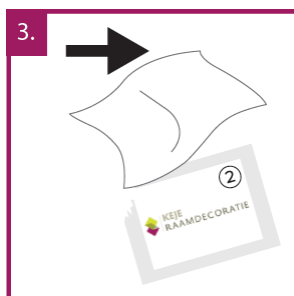
Het is belangrijk om het kozijn goed te reinigen, alvorens u de producten kunt monteren. Volg hiervoor onderstaande stappen. LET OP: voor ieder kozijn dienen er nieuwe doekjes te worden gebruikt!



Ingesloten vindt u twee zakjes, genummerd 1 en 2. Naast deze meegeleverde zakjes heeft u in de laatste stap nog een droge doek nodig.



Allereerst maakt u het zakje open waar **nummer 1** op staat. Met het doekje ontvet en reinigt u het oppervlakte waar het staalband op wordt geplakt. Belangrijk is om **één** kant op te strijken. Ga dus NIET op en neer over het kozijn heen. Laat het kozijn goed opdrogen alvorens u zakje 2 pakt.



Wanneer het kozijn goed droog is, kunt u zakje 2 open maken en gebruiken. Deze doek zorgt voor de primerlaag op het kozijn. Belangrijk is om **één** kant op te strijken. Ga dus NIET op en neer over het kozijn heen.

Nu het kozijn goed gereinigd is, kunt u beginnen met het monteren van de KeJe raamdecoratie product.

Haal het staalband van het product – het staalband zit magnetisch vast aan het magneetband welke op het frame geplakt blijft zitten - en monteer band voor band het staalband op het kozijn. Belangrijk is dat u **recht** plakt, indien het scheef is geplakt zal de hechting niet optimaal zijn! Wanneer alle staalbanden geplakt zijn, drukt u met een droge doek het staalband een paar keer goed aan, zodat alle lucht er onder is verdwenen.

De lijm die op het staalband zit en hecht met het kozijn wordt met de tijd sterker. **Na 2 á 3 uur** is de lijm op volle sterkte. Wacht daarom, na het plakken van het staalband, enkele uren met de laatste stap: het KeJe raamdecoratie product vastklikken (magnetisch) op het staalband.



MONTAGEANLEITUNG KEJE FENSTERDEKORATIONSPRODUKTE

Die KeJe Fensterdekorationsprodukte werden immer als Sonderanfertigung an Sie geliefert und müssen nur noch richtig auf das Fenster montiert werden.

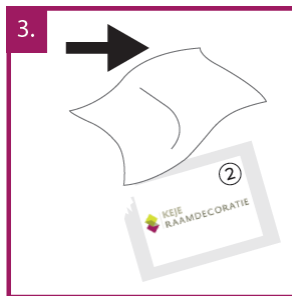
Bevor Sie die Produkte montieren können ist es wichtig, das Fenster vorher zu reinigen. Führen Sie dazu die folgenden Schritte aus.



Anbei finden Sie zwei Beutel, nummeriert mit 1 und 2. Zusätzlich zu diesen mitgelieferten Beuteln benötigen Sie im letzten Schritt ein trockenes Tuch



Als erstes öffnen Sie den Beutel mit der Nummer 1. Mit dem Tuch entfetten und reinigen Sie die Oberfläche, auf der das Stahlband später geklebt wird. Es ist wichtig, in eine Richtung zu säubern. Gehen Sie also NICHT auf das Fenster auf und ab. Lassen Sie den Rahmen gründlich trocknen, bevor Sie Beutel 2 nehmen.



Wenn das Fenster vollständig trocken ist, können Sie Beutel 2 öffnen und verwenden. Dieses Tuch bildet die Grundierungsschicht auf dem Rahmen. Es ist wichtig, in eine Richtung zu säubern. Gehen Sie also NICHT auf das Fenster auf und ab.

Nachdem das Fenster richtig gereinigt wurde, können Sie mit der Montage der KeJe Fensterdekorationsprodukte beginnen.

Entfernen Sie das Stahlband vom Produkt (das Stahlband wird magnetisch an dem Magnetband befestigt, welches bereits auf dem Rahmen montiert ist) und montieren Sie das Stahlband Bahn für Bahn auf das Fenster. Wichtig ist, dass Sie **gerade** kleben, wenn es schief geklebt wird, ist die Haftung nicht optimal! Wenn alle Stahlbänder verklebt sind, drücken Sie das Stahlband mit einem trockenen Tuch einige Male fest an, damit die Luft darunter entweichen kann.

Der Kleber, der sich auf dem Stahlband befindet und auf das Fenster haftet, wird mit der Zeit stärker. **Nach 2 bis 3 Stunden** hat der Kleber seine volle Festigkeit. Wir empfehlen Ihnen daher, die Stahlbänder zu verkleben und dann einige Stunden zu warten, bevor Sie die KeJe-Fensterdekorationsprodukte auf das Stahlband auftragen.